

Interessante Ziele und Freizeitmöglichkeiten

Nordic Walking

Markierte Strecken, unter anderem vom Selber Haus nach Imst-berg oder zum Ortsteil Osterstein.

Mountainbiken, Radfahren

- Unter anderem Pitztal-Bike-Route bis Mittelberg, 42 Kilometer.
- Drei Kilometer vom Selber Haus entfernt Anschluss zum Inntal-Radweg.

Weitere Attraktionen

- Lehrpfad Pillermoor oberhalb von Piller mit Latschenhochmoor und Putzenmoor.
- Naturparkzentrum Kaunergrat am „Gachen Blick“ am Pillersattel zwischen Kaunertal, Pitztal und Inntal.
- Bungee-Springen von der Benni-Raich-Brücke, 15 Gehminuten vom Selber Haus.
- Rafting auf dem Inn bei Imst und Haiming.
- Größte Kletterhalle Tirols in Imst: www.kletterhalle.com
- Ötzi-Dorf bei Umhausen/Ötztal, 30 Kilometer von Arzl entfernt.
- Funpark und Aqua-Dome in Längenfeld, 35 Kilometer entfernt.

Das Pitztal im Winter

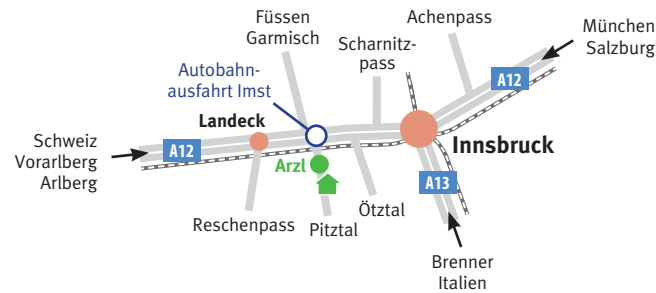
- Skigebiet Hochzeiger, 1450 bis 2450 m, 10 Kilometer von Arzl.
- Skigebiet Venet, 1000 bis 2400 m, 15 Kilometer von Arzl.
- Skigebiet Riffelsee, 1600 bis 2800 m, 30 Kilometer von Arzl.
- Pitztaler Gletscherskigebiet, 2600 bis 3400 m, 35 Kilometer von Arzl.
- Loipen zwischen Imst und Nassereith, im Pitztal, Höhenloipe am Riffelsee.
- Rodelbahn am Hochzeiger.
- Schneeschuhwanderungen im Naturpark Kaunergrat.
- Eisklettergarten im Pitztal.
- Zahlreiche Skitourenmöglichkeiten.

Karten/Koordinaten

- **Alpenvereinskarte** 1:25.000
 - ▶ Blatt 2/1 Allgäuer – Lechtaler Alpen, westl. Blatt
 - ▶ Blatt 2/2 Allgäuer – Lechtaler Alpen, östl. Blatt
- **Koordinaten:** UTM Ost 0617594; UTM Nord 5265719

Weitere Informationen:

- **Tourismusverband Pitztal**
Tel. 0043 / (0)5414 / 8 69 99, www.pitztal.com
- **Urlaubsregion Ötztal**
Tel. 0043 / (0)5252 / 22 69 11, www.oetztal.at



Anreise

Mit öffentlichen Verkehrsmitteln

Mit der Bahn von Innsbruck oder Landeck bis zum Bahnhof Imst-Pitztal. Mit dem Bus weiter nach Arzl (4 Kilometer). Bushaltestelle etwa 100 Meter vom Selber Haus entfernt.

Mit dem Auto

Über die Inntalautobahn von Innsbruck (50 Kilometer) oder von Landeck (30 Kilometer) bis zur Ausfahrt Imst. Weiter Richtung Pitztal. Im Zentrum von Arzl etwa 100 Meter der Straße Richtung Wald folgen, dann links abbiegen. Direkt an der Ecke befindet sich das Selber Haus (Parkplatz hinter dem Haus).
Alternativ: Von Füssen oder Garmisch-Partenkirchen über die Fernpassstraße nach Imst, weiter siehe oben.

Informationen zur Hütte

Das Selber Haus liegt im Zentrum von Arzl, auf einer sonnigen Terrasse am Eingang des Pitztals in der Nähe des Naturparks Kaunergrat. Die Bezirkshauptstadt Imst ist etwa fünf Kilometer entfernt. In dem familienfreundlichen Selbstversorgerhaus stehen Übernachtungsgästen 22 Schlafplätze zur Verfügung.

Ausstattung

- Zwei Vierbettzimmer, zwei Dreibettzimmer, ein Doppelzimmer, ein Sechsbettzimmer, zwei Notlager mit vier Schlafplätzen.
- Drei Küchen.
- Zwei Bäder, eine separate Dusche, zwei separate Toiletten.
- Aufenthaltsraum, Terrasse, Balkon.
- Skiraum, Fahrradraum, Parkplatz.
- Vier Schlitten, Spielecke für Kinder.

Kontakt

Reservierung und Schlüsselausgabe:

Ljuba Krauß, Hans-Köhler-Straße 20, D-95100 Selb-Mittelweißbach
Tel. 0049 / (0)9287 / 43 48, Fax 0049 / (0)9287 / 28 43
E-Mail: huette@dav-selb.de

Schlüsselausgabe in Arzl (gegen Kaution):

Siegfried Neururer, Arzl Nr. 245
Tel. 0043 / (0)5412 / 689 42

Herausgeber: Deutscher Alpenverein Sektion Selb e.V. & DAV-Bundesgeschäftsstelle | **Bildnachweis:** Wolfgang Neidhardt | **Gestaltung:** Gschwendtner & Partner, München | **Druck:** Biedermann Offsetdruck, Parsdorf | **Auflage:** 2500 Stück, Januar 2011



883 M, ARZL IM PITZTAL/TIROL

Selber Haus

*Selbstversorgerhaus bei Imst,
am Eingang des Pitztals*

dav-selb.de

Die DAV-Sektion Selb

Die Sektion Selb des Deutschen Alpenvereins wurde im Jahr 1923 in der oberfränkischen Porzellanstadt Selb gegründet. Sie liegt im Nordosten Bayerns, an der Grenze zu Sachsen und Tschechien. Die Sektion hat heute etwa 1100 Mitglieder, vor allem aus dem Landkreis Wunsiedel im Fichtelgebirge sowie aus dem nahen Tschechien. In Selb betreut die Sektion eine großzügige Kletterwand in der Halle und in Arzl im Pitztal befindet sich das Selber Haus.

Das Selber Haus

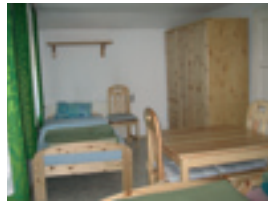
Ihre zweite Heimat im Pitztal fand die Sektion Selb im Jahre 1969. Als die Bemühungen, eine bewirtschaftete Hütte in den Bergen zu übernehmen, gescheitert waren, entschied sich der Vorstand, ein Selbstversorgerhaus im Arzler Ortsteil Wald zu pachten: das erste Selber Haus. Nachdem der Besitzer das Gebäude ab 2001 selbst nutzen wollte, fand die Sektion im Hauptort Arzl in einem alten Bauernhaus (Arzl Nr. 117) ein neues Zuhause. Das zweite Selber Haus wurde gründlich renoviert und steht seitdem den durchweg begeisterten Gästen zur Verfügung – beliebt ist es vor allem bei Familien (siehe Broschüre „Mit Kindern auf Hütten“).

Anschrift Sektion Selb

Geschäftsstelle Sektion Selb, Carl-Netzsch-Straße 24, 95100 Selb
Tel. 09287 / 6 81 31, E-Mail: sektion@dav-selb.de

Zu Gast auf Alpenvereinshütten

- Übernachtung nur mit Hüttenschlafsack und eigener Wäsche.
- Müll vermeiden, am besten wieder mitnehmen.
- In der Hütte herrscht Rauchverbot.



Vom Selber Haus in die Berge



Arzl im Pitztal mit den Lechtaler Alpen

Spaziergänge und Wanderungen

- **Luis-Trenker-Steig** ▶ Naturlehrpfad von Arzl durch die Pitzekklamm an den Inn, Gehzeit: 1 Stunde
- **Diemer-Steig** ▶ Spazierweg um den Osterstein, 1 Stunde
- **Plattenrain** ▶ Almen und Jausenstation am Venetberg, 2 Stunden
- **Walder Tal** ▶ über Wald, 5 Stunden
- **Roppen im Inntal** ▶ 2 Stunden

Leicht erreichbare Gipfel (reine Anstiegszeiten)

- **Venet, 2513 m** ▶ von Plattenrain, 3 Stunden
- **Hochzeiger, 2584 m** ▶ vom Selber Haus, 5 Stunden; von Jerzens, 3 Stunden oder von der Bergstation Hochzeigerbahn, 1 ½ Stunden
- **Tschirgant, 2370 m** ▶ von Karres oder Karrösten, 4 Stunden
- **Hohe Aifenspitze, 2779 m** ▶ von Piller, 4 Stunden
- **Rappenkopf, 2320 m** ▶ von Sankt Leonhard, 3 Stunden

Alpenvereinshütten im Pitztal

- **Erlanger Hütte, 2550 m** ▶ vom Selber Haus, 6 Stunden; von Umhausen/Ötztal, 4 Stunden, mit Kleinbustransfer 2 Stunden
- **Frischmannhütte, 2192 m** ▶ von Umhausen, 2 bis 3 Stunden
- **Ludwigsburger Hütte, 1935 m** ▶ von Wiese/Zaunhof, 2 Stunden
- **Hauerseehütte, 2383 m** (nur bewartet) ▶ von Längenfeld/Ötztal, 2 ½ Stunden (1 ½ Stunden mit Kleinbustransfer)
- **Rüsselsheimer Hütte, 2328 m** ▶ von Plangeross, 2 Stunden
- **Kaunergrathütte, 2817 m** ▶ von Plangeross, 3 ½ Stunden

- **Braunschweiger Hütte, 2758 m** ▶ von Mittelberg (Talschluss), 3 Stunden
- **Taschachhaus, 2432 m** ▶ von Mittelberg, 2 ½ Stunden
- **Riffelseehütte, 2289 m** ▶ von Mittelberg, 2 Stunden (oder mit der Bergbahn direkt zur Hütte)

Alpenvereinshütten in den Lechtaler Alpen

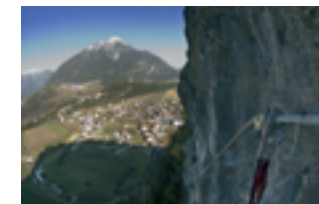
- **Muttekopfhütte, 1934 m** ▶ Imst-Sonneck – Seilbahn zum Alpjoch, 30 Minuten; Imst oder Boden – Hahntennjoch – Scharnitzsattel, 2 Stunden
- **Anhalter Hütte, 2038 m** ▶ vom Hahntennjoch (Passestraße), 1 ½ Stunden
- **Heiterwandhütte, 2017 m** (unbewirtschaftet) ▶ von Tarrenz, 3 ½ Stunden
- **Loreahütte, 1920 m** (nur an Wochenenden bewirtschaftet) ▶ von Fernstein, 2 ½ Stunden
- **Steinseehütte, 2061 m** ▶ von Zams/Alfuzalpe, 2 ½ Stunden

Klettersteige

- **Steinwand in Arzl** ▶ beim Selber Haus, 15 Minuten zum Einstieg, Schwierigkeit: leicht bis mittel, 2 Stunden
www.klettersteig.com/kPitztal
- **Imster Klettersteig** ▶ bei der Muttekopfhütte, Schwierigkeit: schwer, 5 bis 6 Stunden
- **Lehner Wasserfall und Reinhard-Schiestl-Klettersteig** ▶ bei Längenfeld/Ötztal, Schwierigkeit: mittel bis schwer, 2 ½ Stunden
- **Klettersteig am Stuibenfall** ▶ bei Umhausen/Ötztal, Schwierigkeit: mittel bis schwer, 2 ½ Stunden
- **Kletterpark Pitztaler Gletscher** ▶ mit mehreren Routen, von Mittelberg 30 Min. Zustieg

Klettergärten (Übersicht: www.climbers-paradise.com)

- **Auch für Kinder und Anfänger geeignet:** Walchenbach bei Tarrenz, Rote Wand bei Karres, Starkenbach zwischen Imst und Landeck, Haiming, Engelswand bei Tumpen
- **Nur für Könnler:** Rosengartenschlucht bei Imst, Petit Verdon Tirol an der B 171 (Karrer Höhe)



Klettersteig Steinwand



Der Tschirgant vom Selber Haus