



Geschlechterverteilung 2025

Geschlechterparität: Wir treten auf der Stelle!

Bei den Mitgliedern

- Frauenanteil steigt seit Jahren stetig: 44,4% (2024: 44,2%)

In den Sektionen

- Seit Jahren Tendenz steigend, im Vergleich zum Vorjahr kaum Veränderung: Anteil Trainerinnen und Übungsleiterinnen im Bergsport bei durchschnittlich 25,69% (2024: 25,1%)
- Frauenanteil bei den weiblichen Vorsitzenden kaum verändert: 44 Vorsitzende, entspricht 12,39% (2024: 36 Vorsitzende 10,14%)
- Gesamtdurchschnitt bei den Sektionsämtern leicht steigend 29,33% (2024: 25,75%)

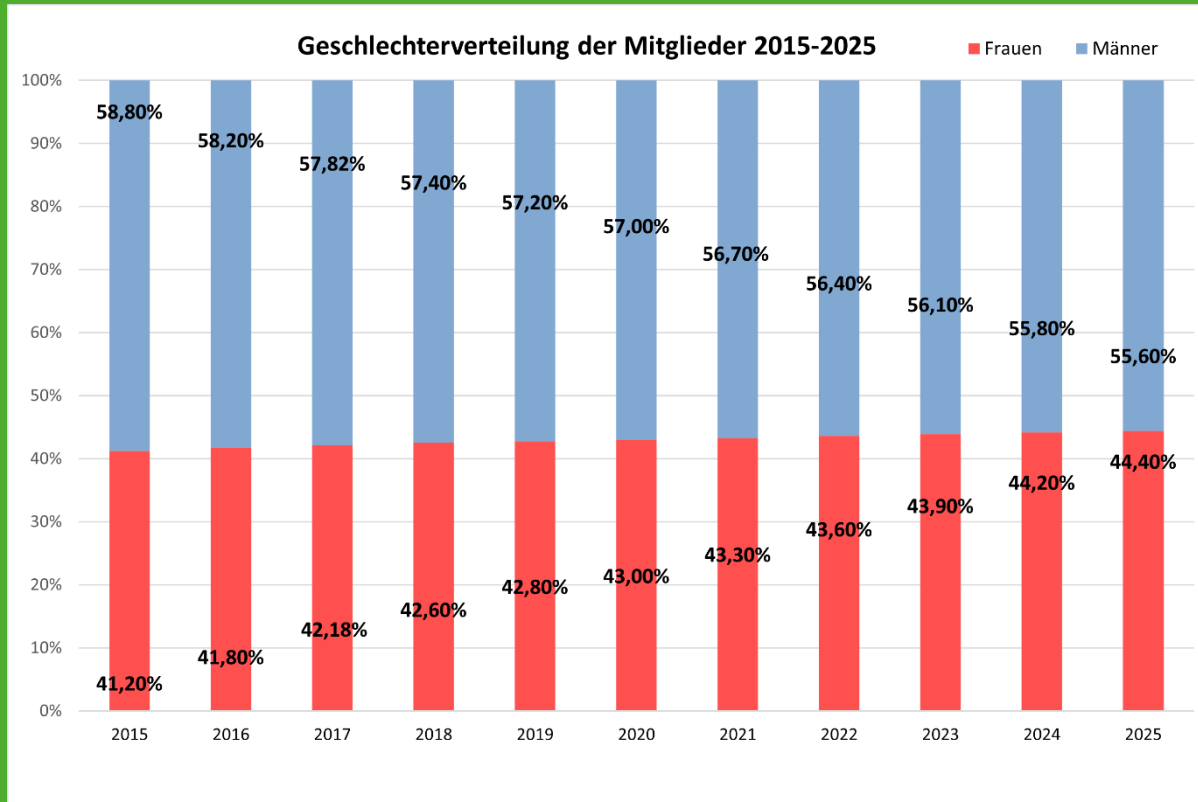
In den Bundesverbandspremien

- Frauenquote im Präsidium bleibt mit 3 Frauen gleich (42,86%)
- In Bundesverbandspremien gesamt liegt der Anteil der Frauen damit bei durchschnittlich 26,07% (2024: 24,65 %)

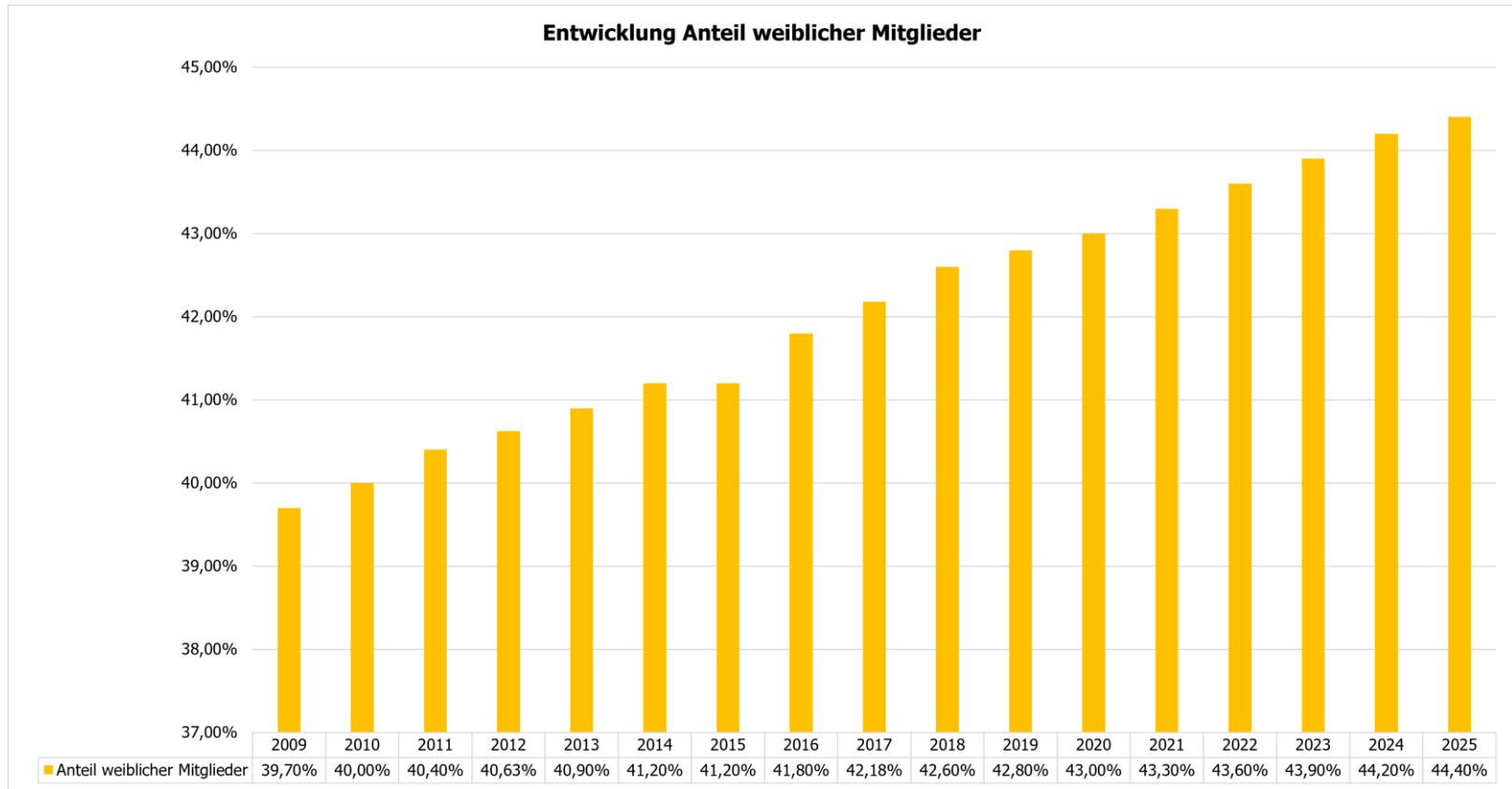


Geschlechterverteilung Mitglieder 2015-2025

Frauenanteil steigt stetig!



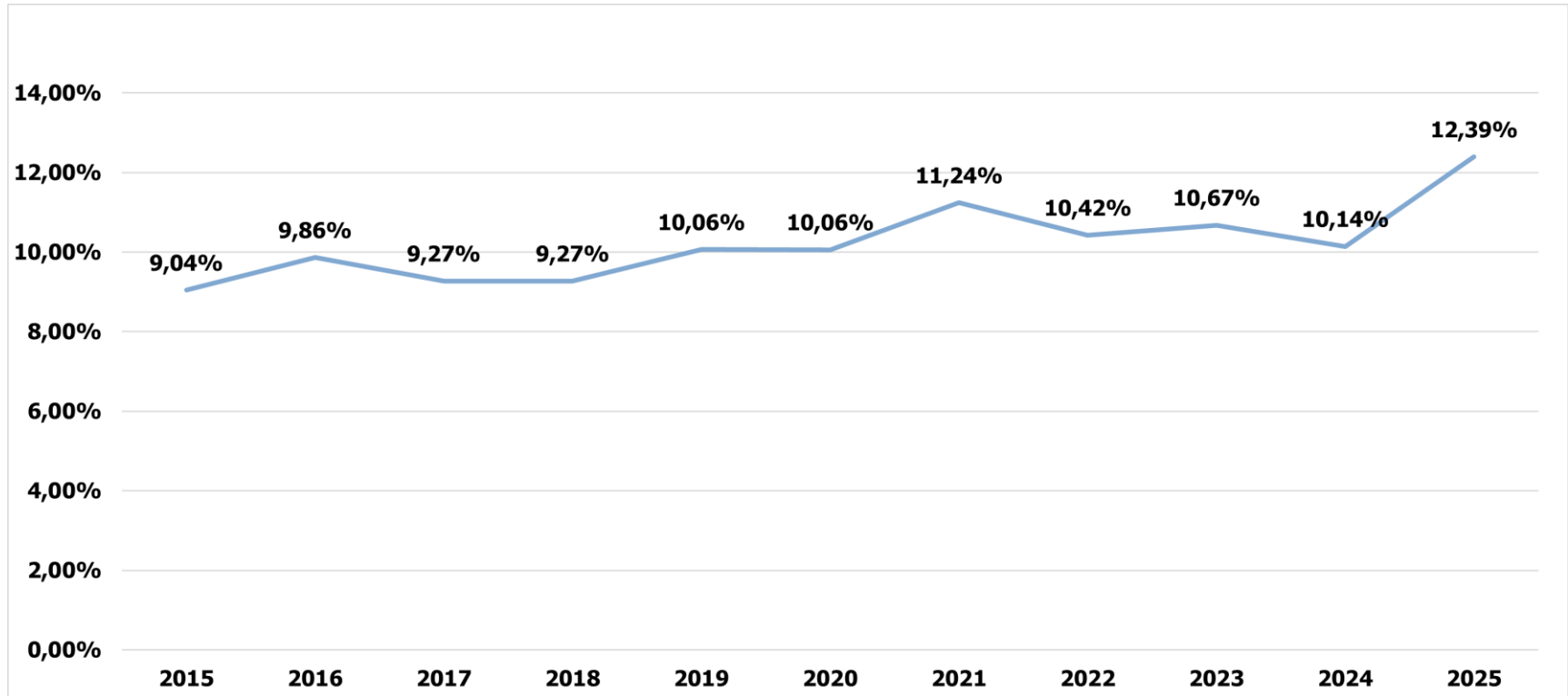
Entwicklung Geschlechterverteilung – Anteil weiblicher Mitglieder





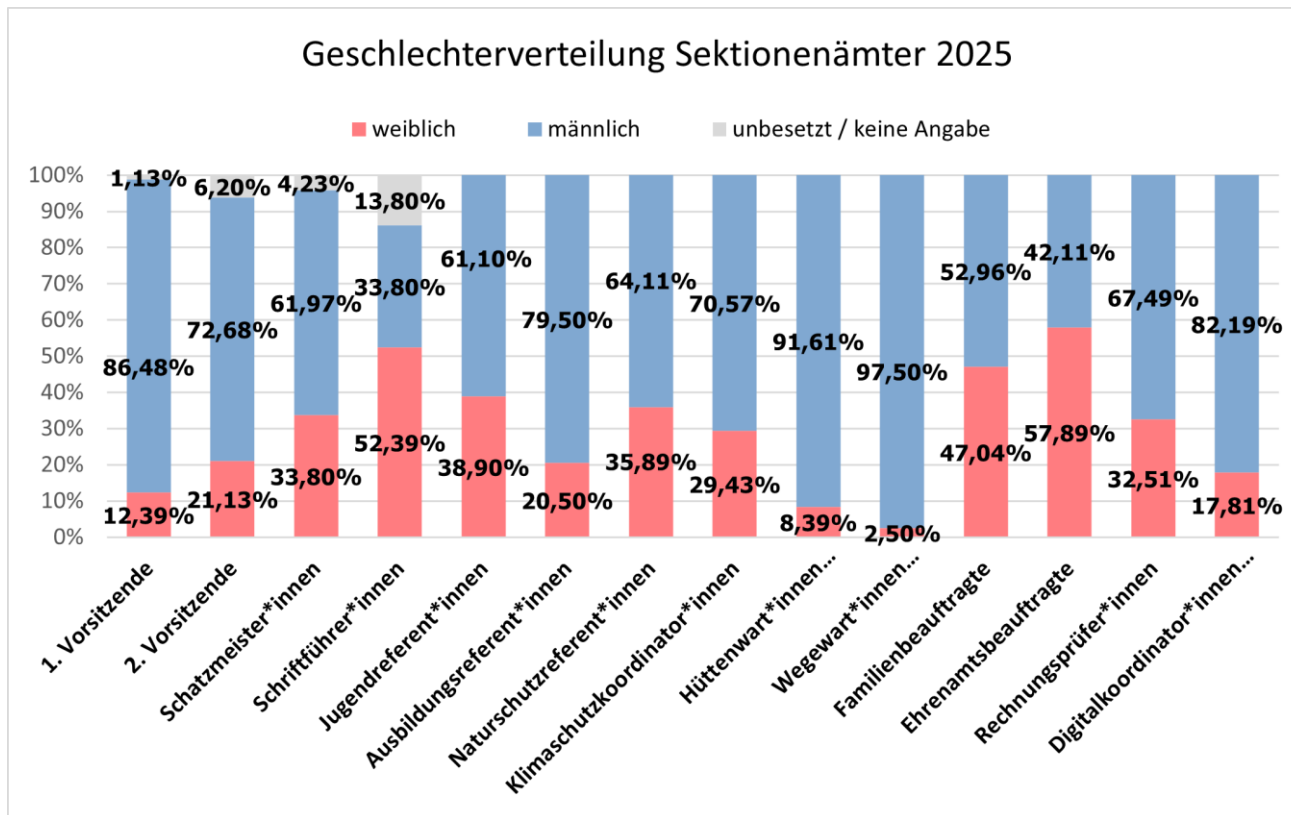
Geschlechterverteilung in den Sektionen

Frauenquote bei den 1. Vorsitzenden

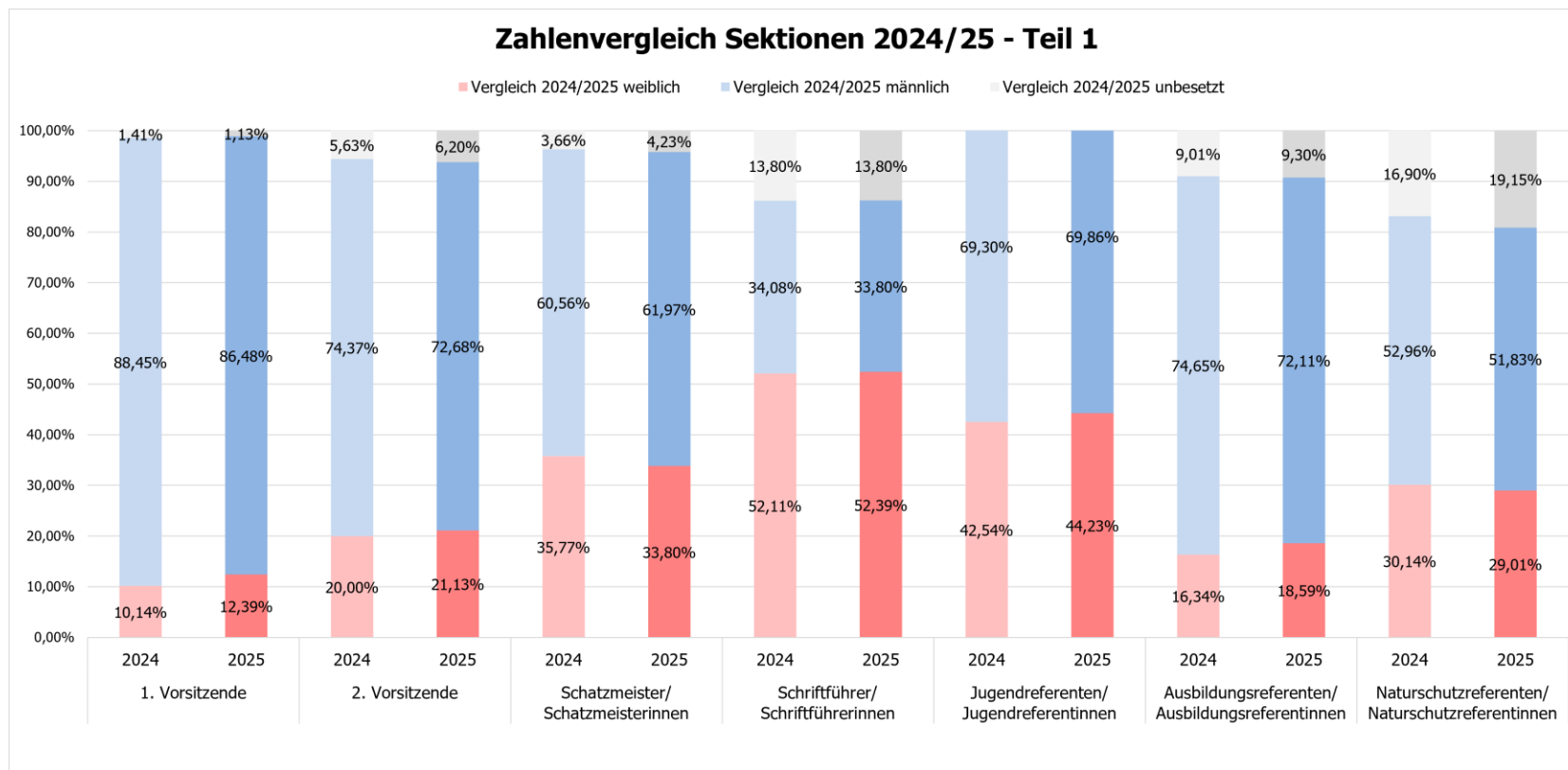


Geschlechterverteilung in den Sektionsämtern 2025

leichter Wachstum erkennbar: Gesamtdurchschnitt 29,33% (2024: 25,75%)

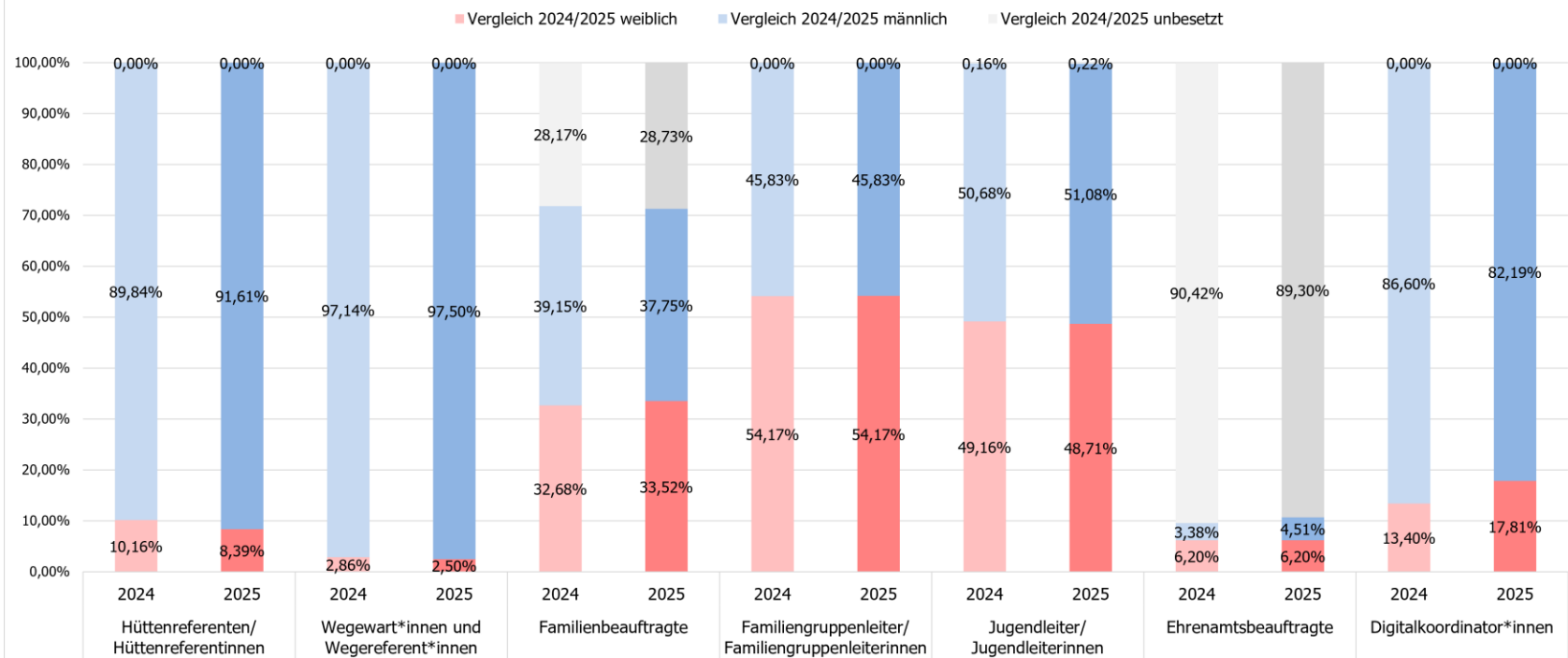


Geschlechterverteilung in den Sektionen Vergleich 2024/2025



Geschlechterverteilung in den Sektionen Vergleich 2024/2025

Zahlenvergleich Sektionen 2024/25 - Teil 2

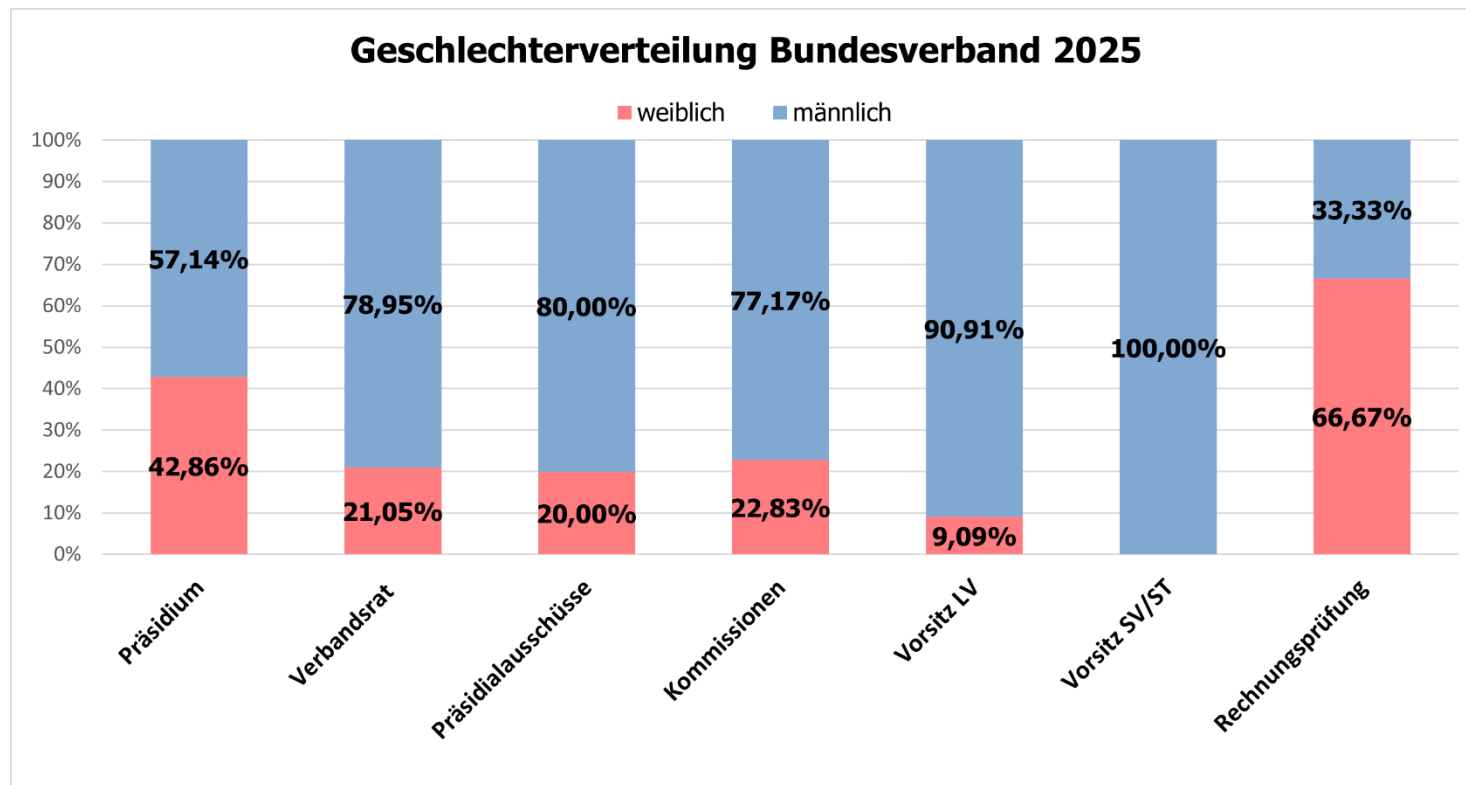




Geschlechterverteilung im Bundesverband

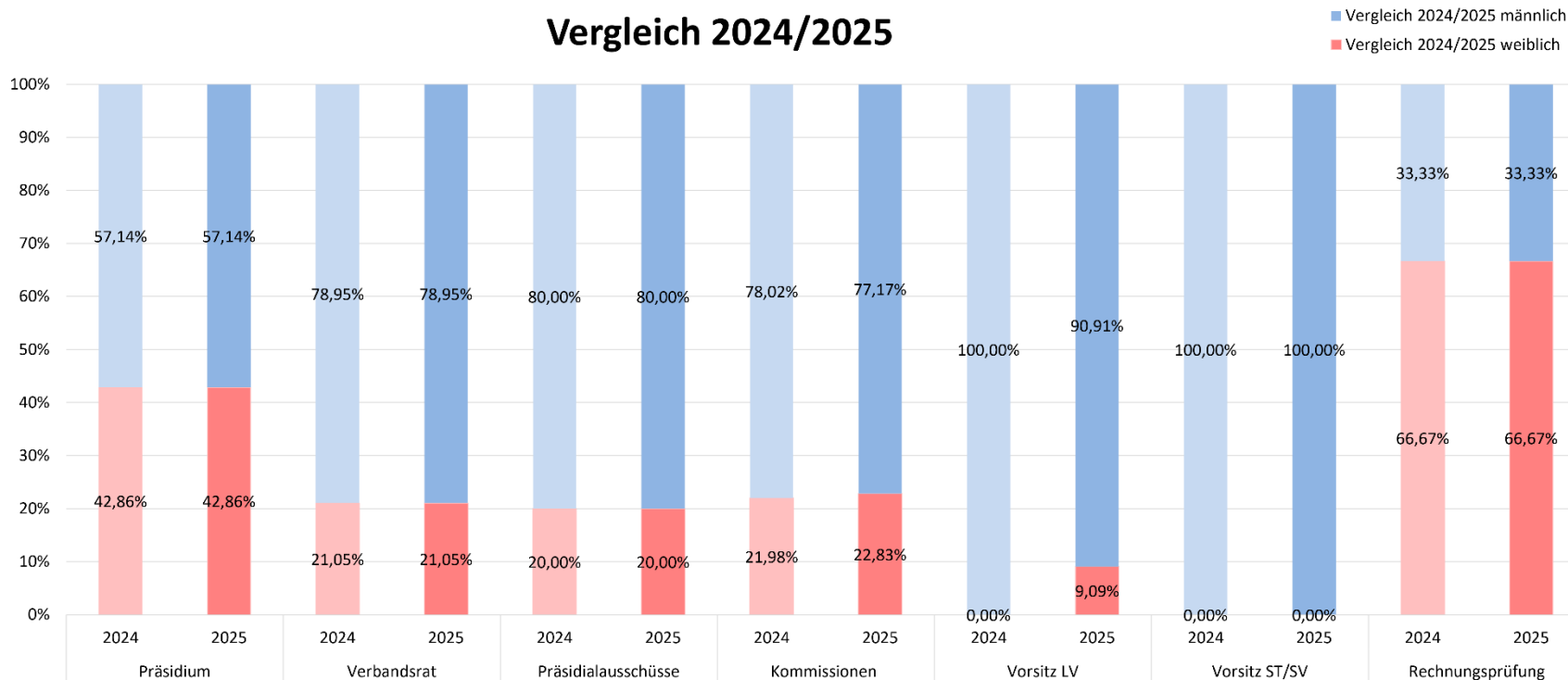
Geschlechterverteilung in den Bundesverbandsgrêmien

Durchschnitt steigt wieder auf 26,07% (2024: 24,65%)



Geschlechterverteilung in den Bundesverbandsgrêmien im Vergleich 2024/25

Vergleich 2024/2025

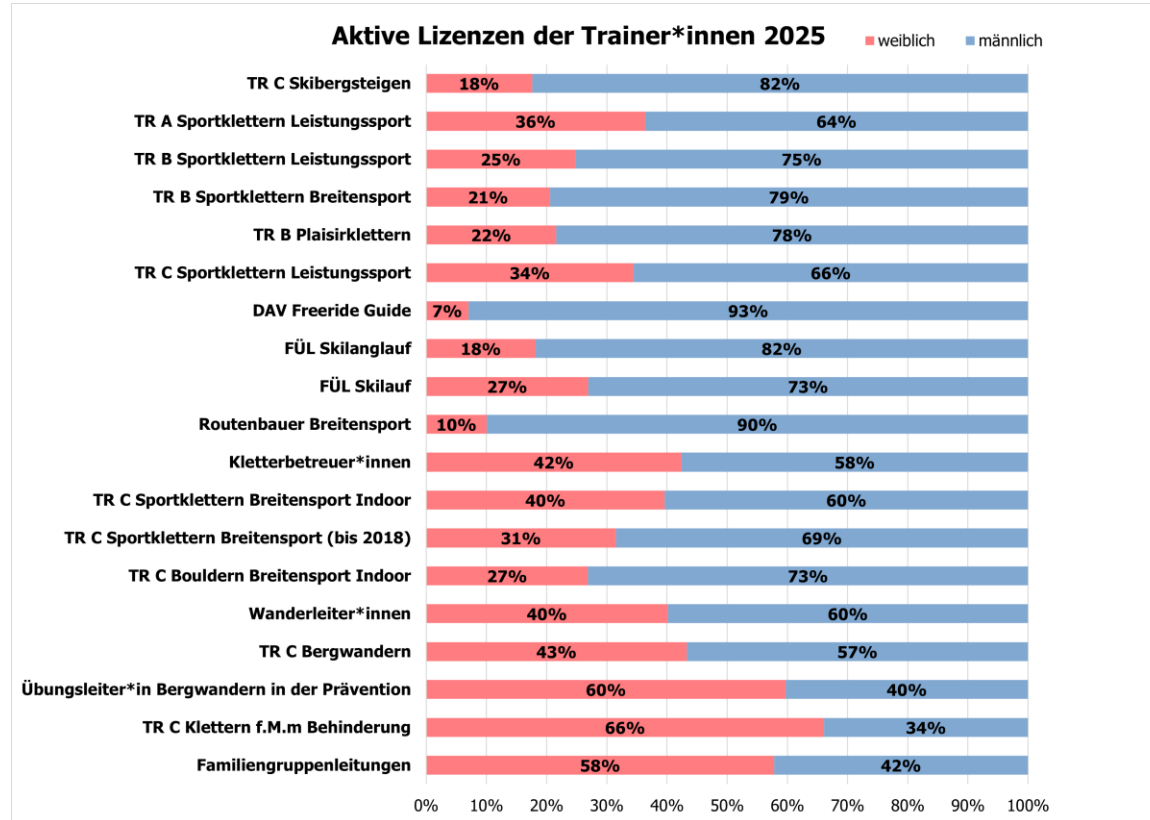




Aktive Lizenzen der Trainer*innen und
Übungsleiter*innen

Aktive Lizenzen im Bergsport

durchschnittlich 25,69% (2024: 25,1%); Tendenz aber steigend



Aktive Lizenzen im Bergsport durchschnittlich 25,69% (2024: 25,1%); Tendenz aber steigend

