



# Geschlechterverteilung 2023

# Geschlechterparität: Wir treten auf der Stelle!

## Bei den Mitgliedern

- Frauenanteil steigt seit Jahren stetig: 44,2% (2023: 43,9%)

## In den Sektionen

- Seit Jahren Tendenz steigend, im Vergleich zum Vorjahr kaum Veränderung: Anteil Trainerinnen und Übungsleiterinnen im Bergsport bei durchschnittlich 25,1% (2023: 25,2%)
- Frauenanteil bei den weiblichen Vorsitzenden kaum verändert: 36 Vorsitzende, entspricht 10,14% (2023: 38 Vorsitzende 10,67%)
- Gesamtdurchschnitt bei den Sektionsämtern gleichbleibend 23,70% (2023: 23,69%)

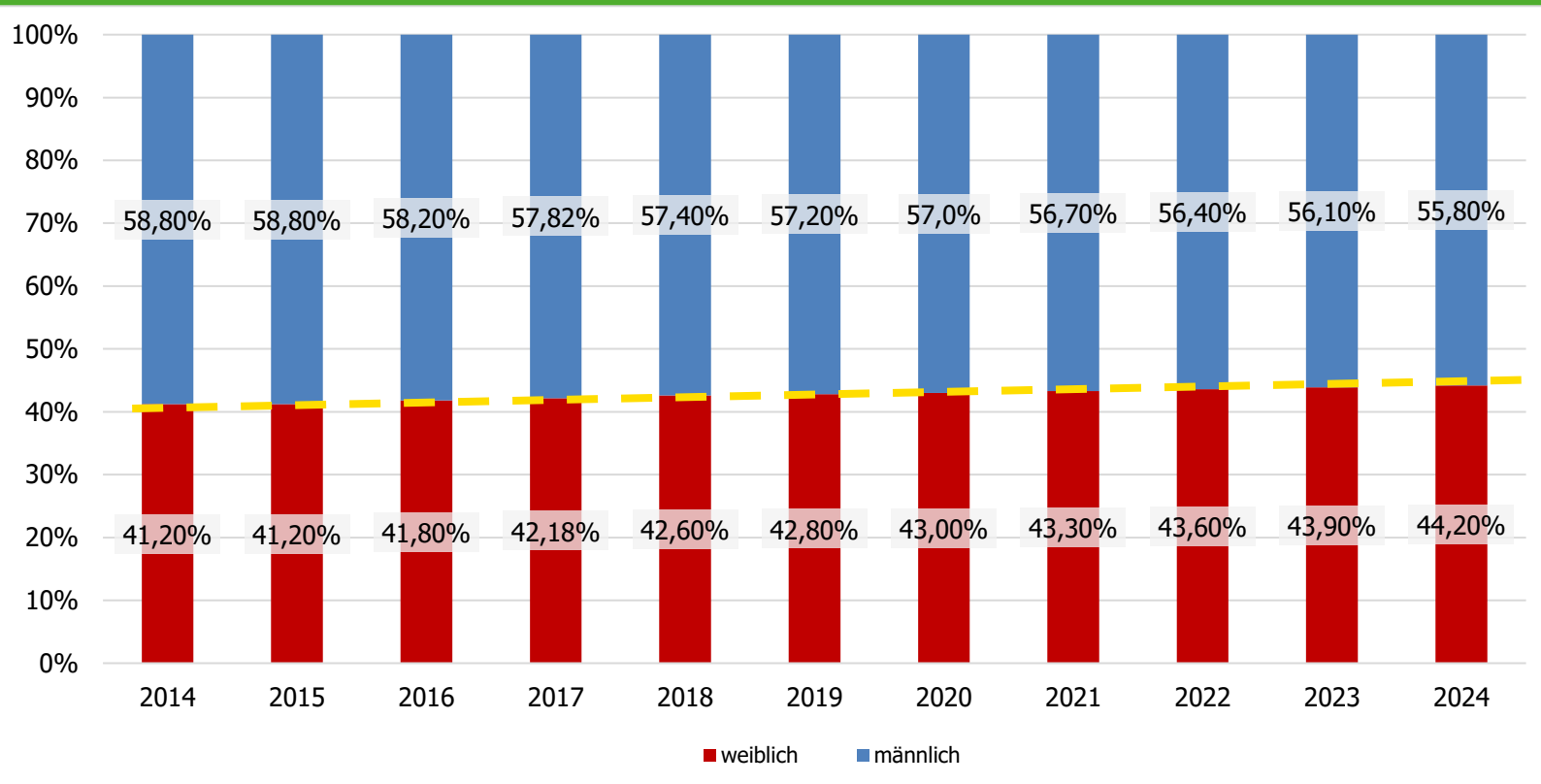
## In den Bundesverbandsgrerien

- Frauenquote im Präsidium bleibt mit 3 Frauen gleich (42,86%)
- In Bundesverbandsgrerien gesamt liegt der Anteil der Frauen damit bei durchschnittlich 24,65% (2023: 27,51 %)

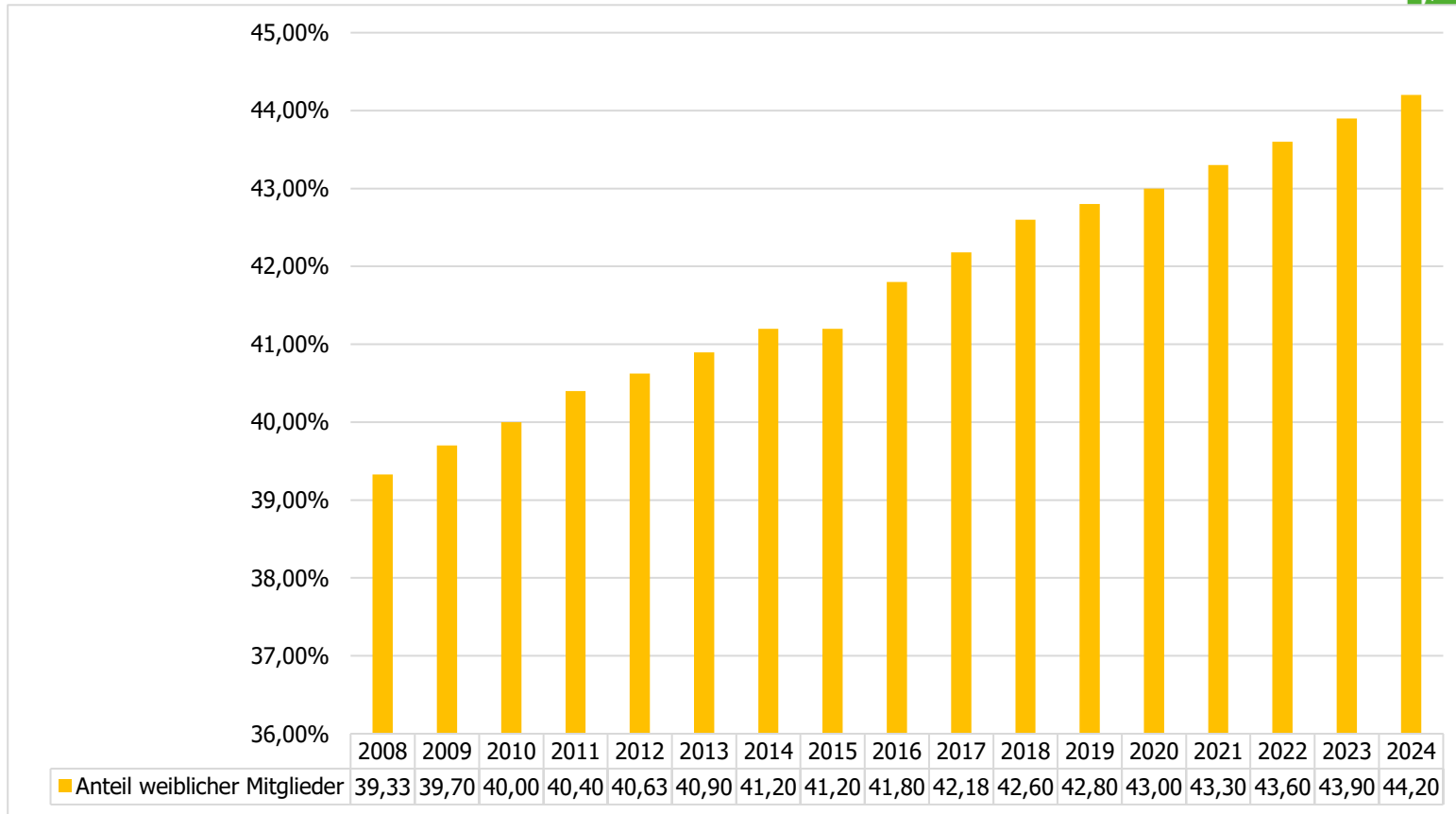


# Geschlechterverteilung Mitglieder 2014-2024

## Frauenanteil steigt stetig!



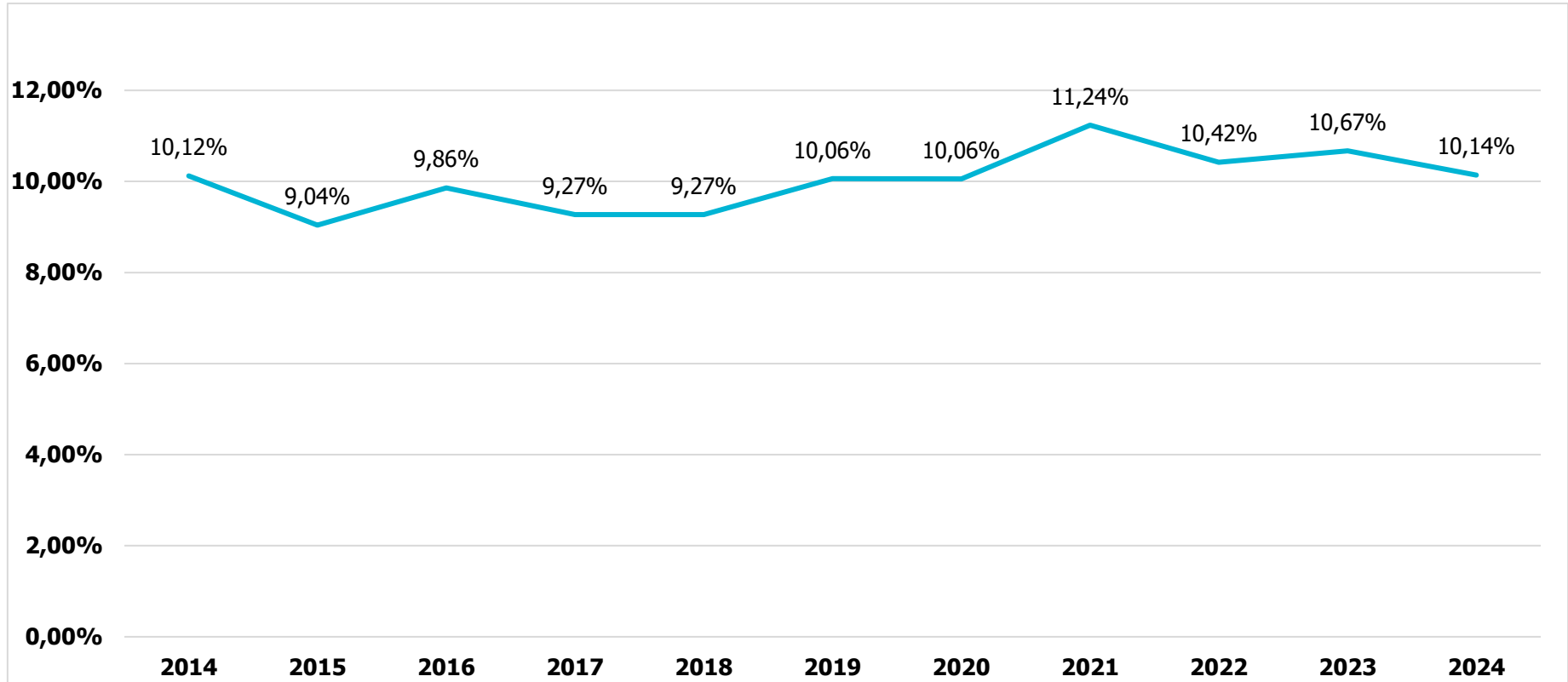
# Entwicklung Geschlechterverteilung – Anteil weiblicher Mitglieder





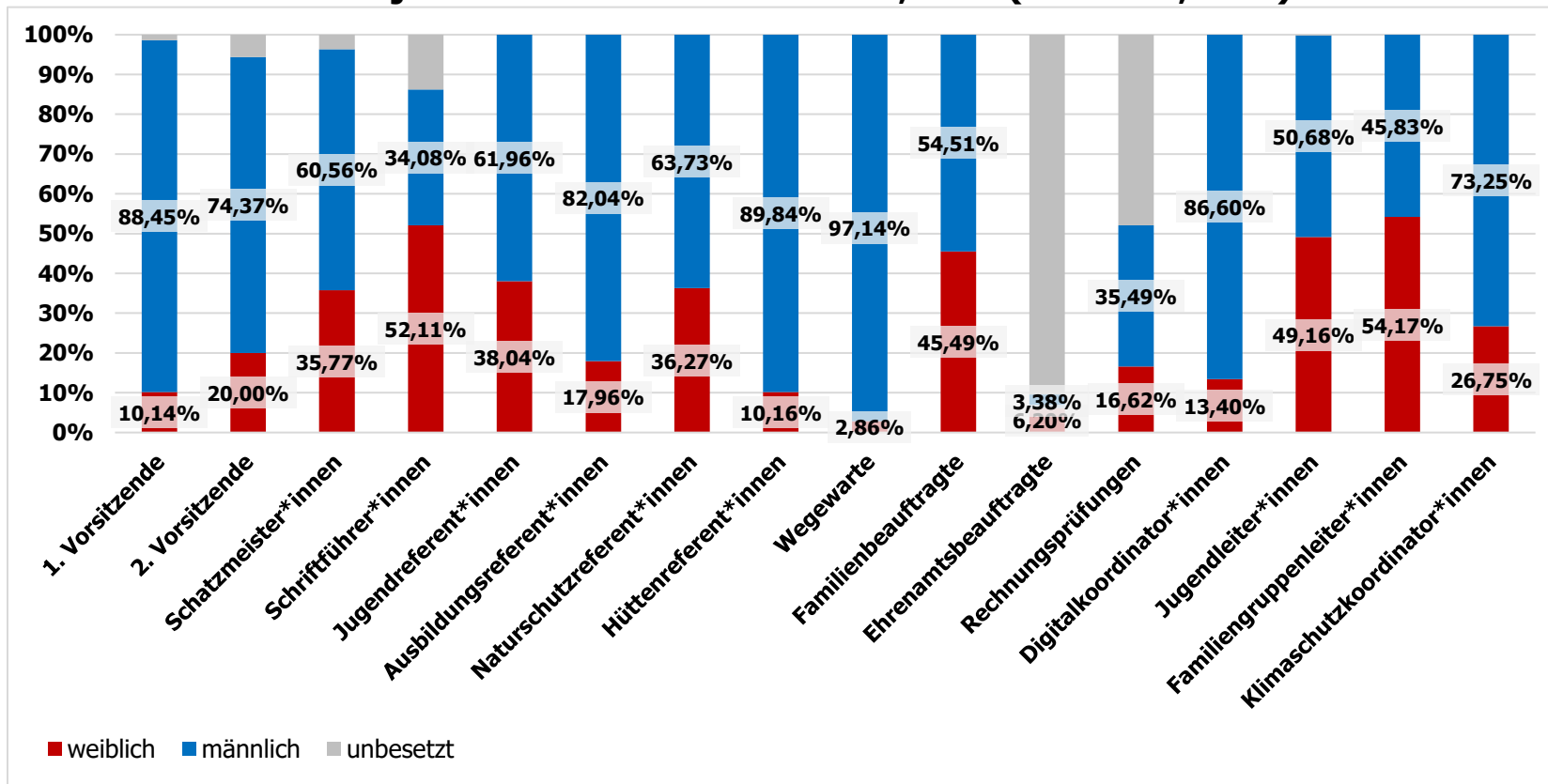
# Geschlechterverteilung in den Sektionen

# Frauenquote bei den 1. Vorsitzenden

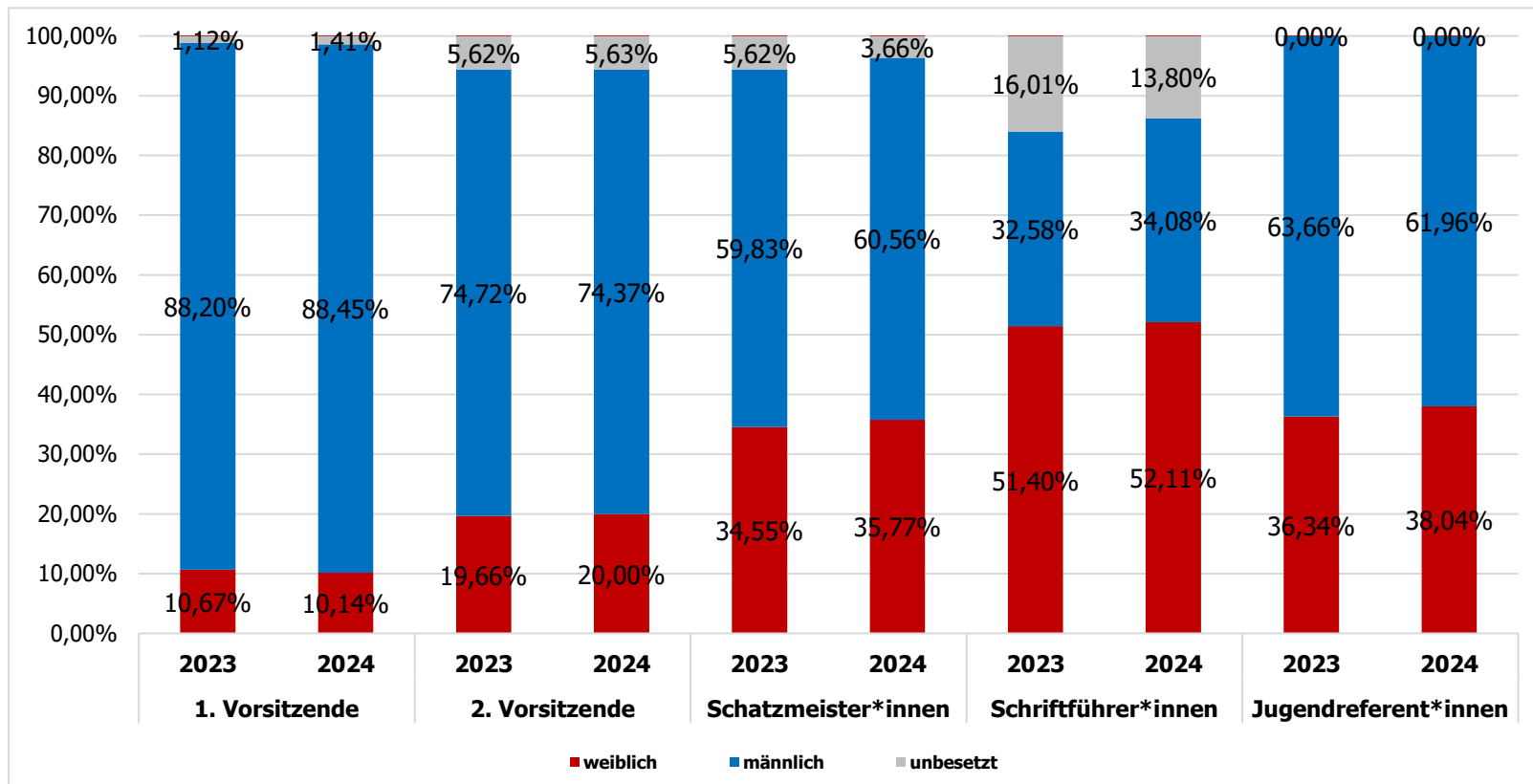


# Geschlechterverteilung in den Sektionsämtern 2024

gleichbleibend zum Vorjahr: Gesamtdurchschnitt 23,70% (2023: 23,69%)

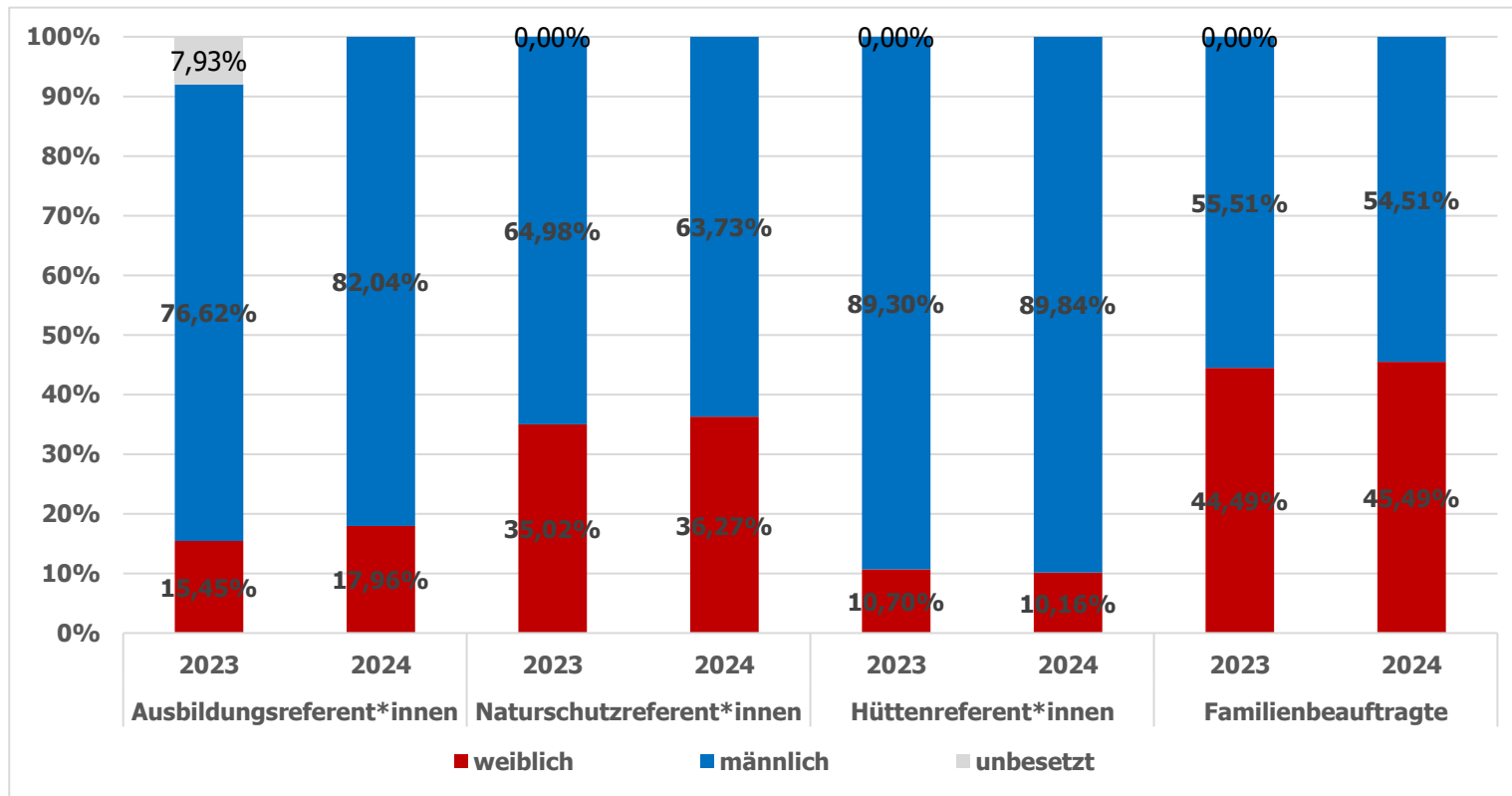


# Geschlechterverteilung in den Sektionen Vergleich 2023/2024

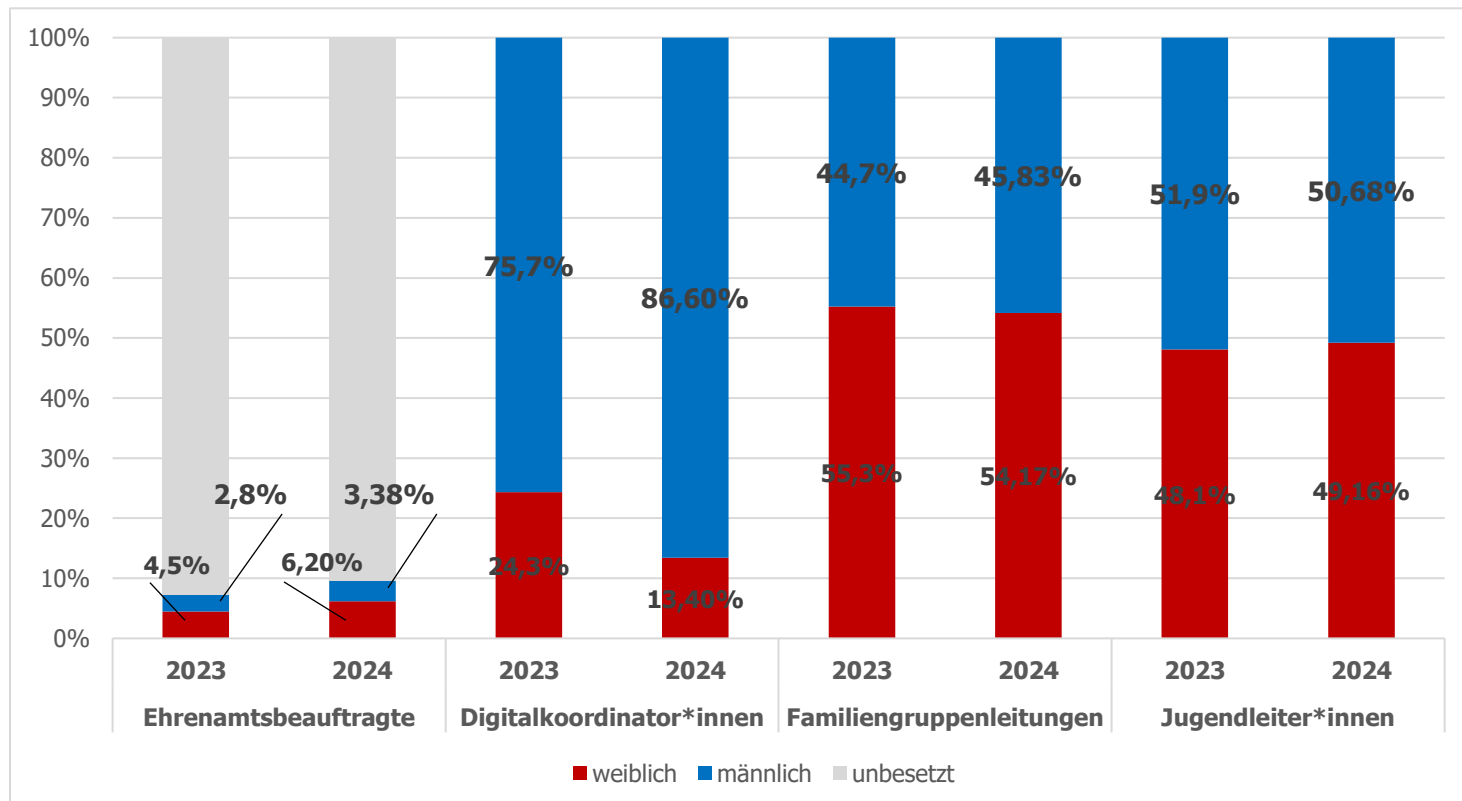




# Geschlechterverteilung in den Sektionen Vergleich 2023/2024



# Geschlechterverteilung in den Sektionen Vergleich 2023/2024

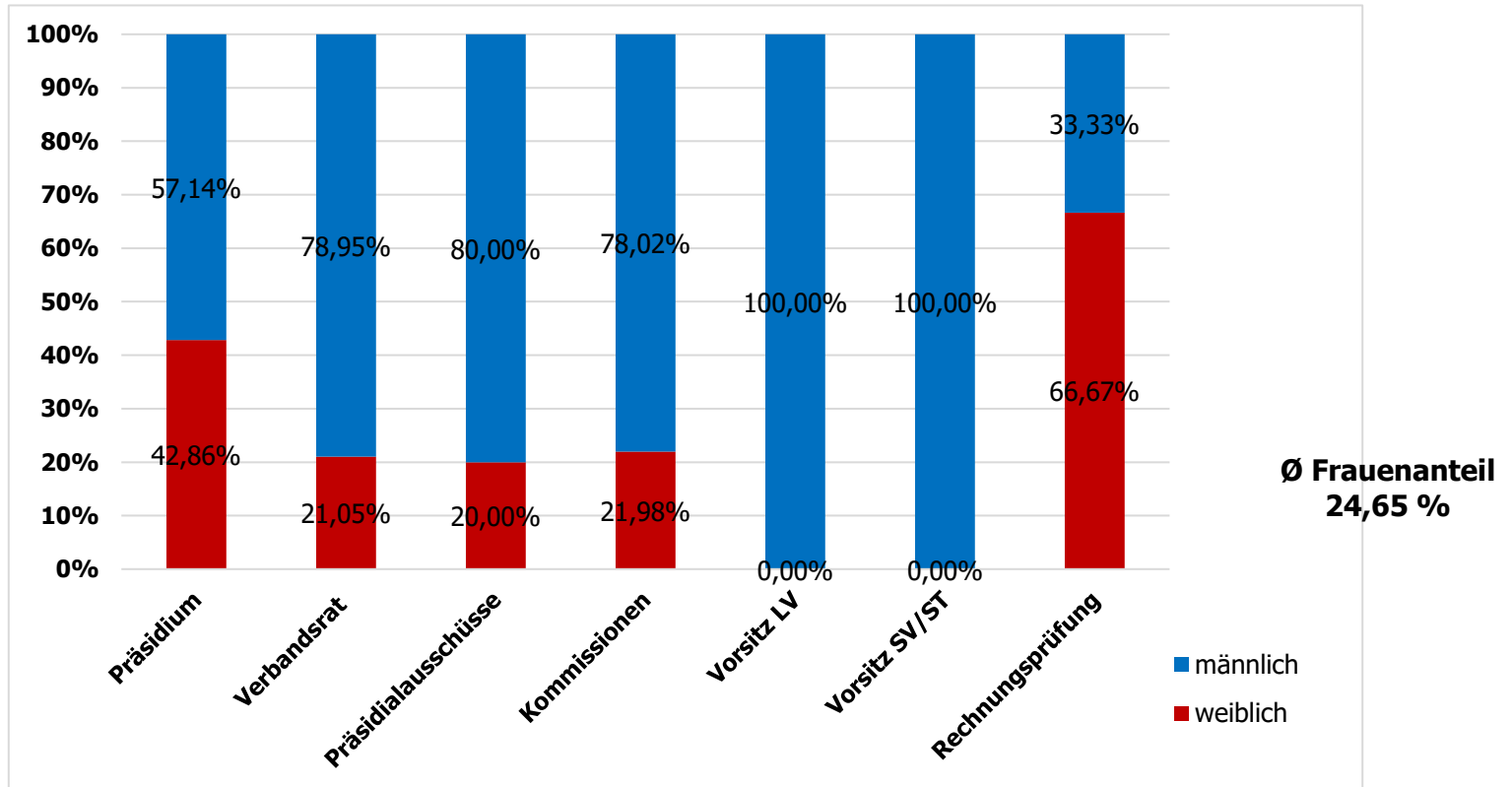




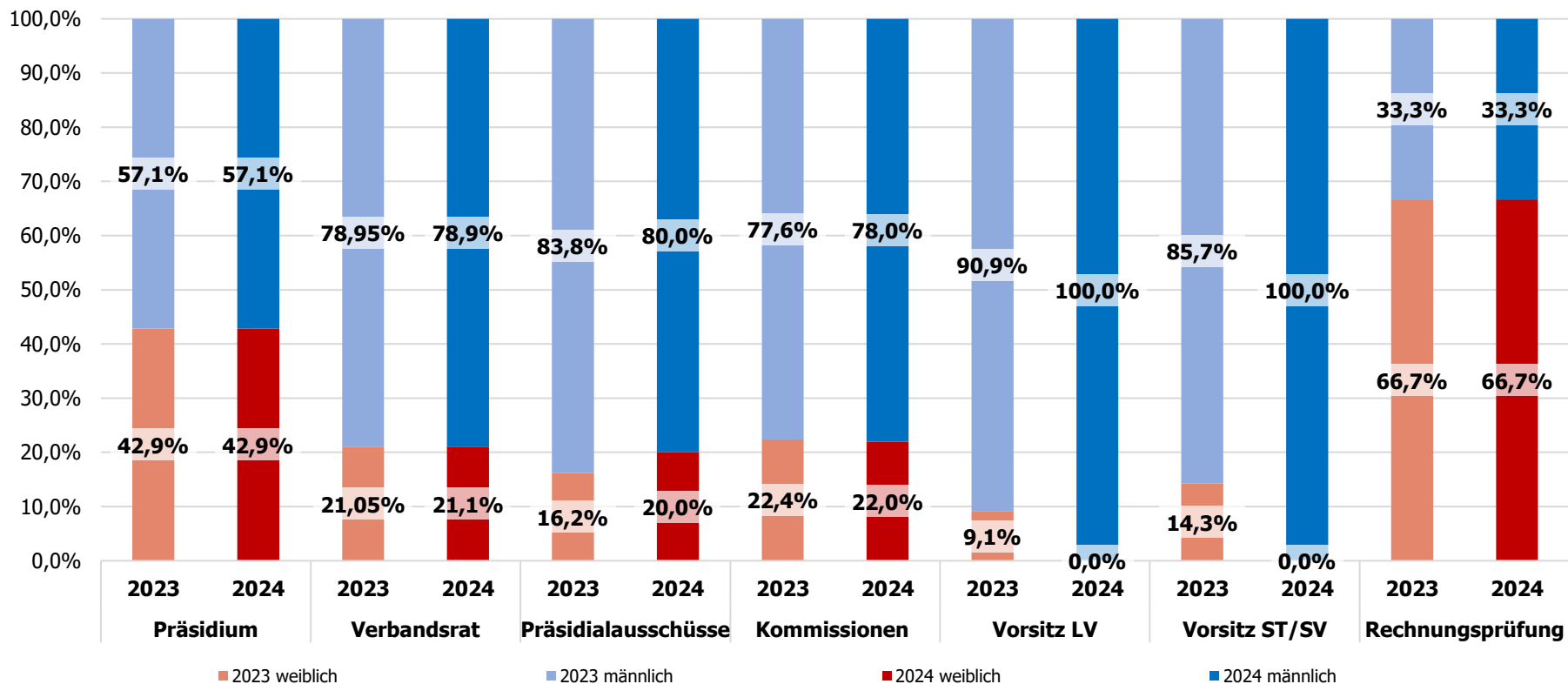
# Geschlechterverteilung im Bundesverband

# Geschlechterverteilung in den Bundesverbandsorganeln

## Durchschnitt sinkt leicht auf 24,65% (2023: 27,51%)



# Geschlechterverteilung in den Bundesverbandsgrêmien im Vergleich 2023/24

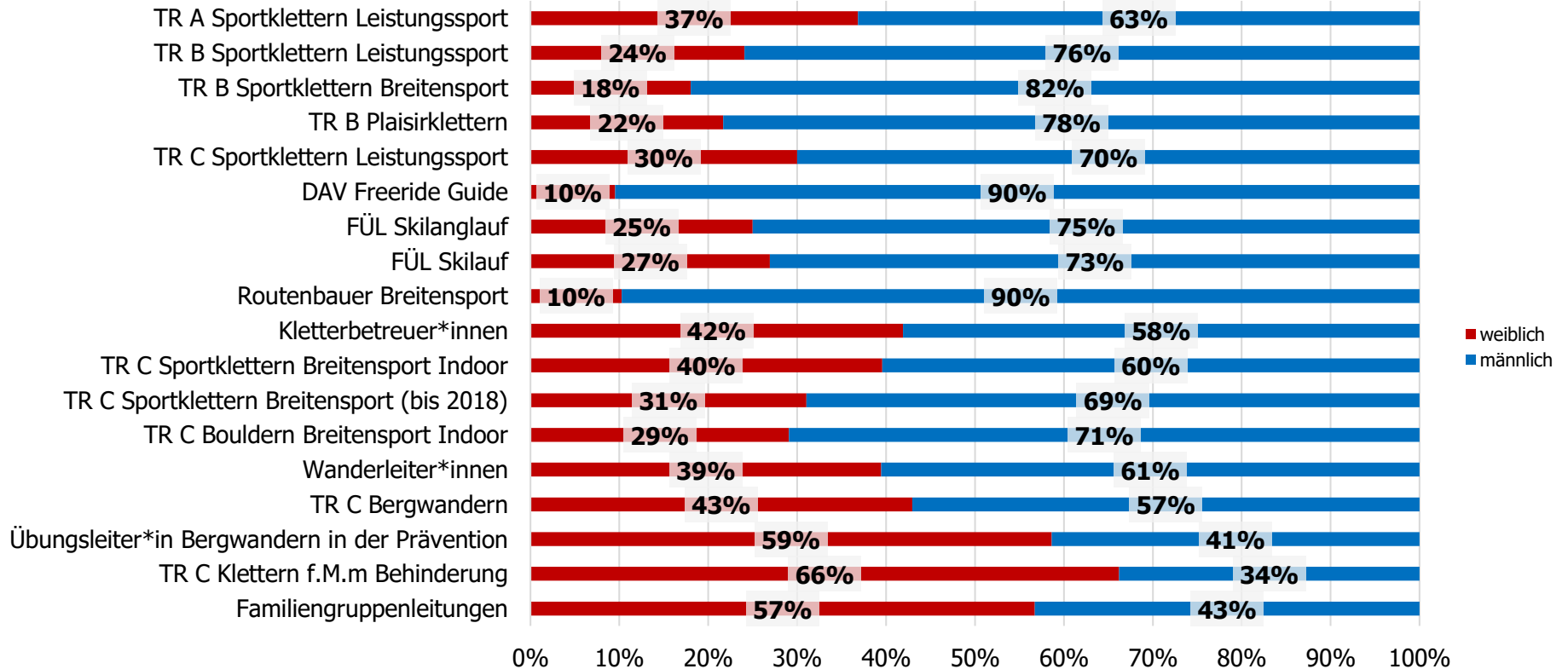




Aktive Lizenzen der Trainer\*innen und  
Übungsleiter\*innen

# Aktive Lizenzen im Bergsport

## durchschnittlich 25,0% (2023: 25,2%); Tendenz aber steigend



# Aktive Lizenzen im Bergsport

## durchschnittlich 25,0% (2023: 25,2%); Tendenz aber steigend

