

# Rodelarten

## Kunststoffbobs



**Material:** Kunststoff, keine Kufen  
**Einsatzgebiet:** Schlittenhügel

- ⊕ kein Pflegeaufwand
- ⊕ sehr günstig
- ⊖ schlecht lenkbar
- ⊖ kurze Lebensdauer
- ⊖ je nach Modell gefährlich

## Schlitten/Davoser



**Material:** Holz (meist gebogen), Rund-Kufen  
**Einsatzgebiet:** Schlittenhügel, leichte Rodelbahnen

- ⊕ kein Pflegeaufwand
- ⊕ günstig
- ⊖ schlecht lenkbar
- ⊖ kurze Lebensdauer, oft schlecht verarbeitet
- ⊖ wenig Fahrspaß

## Freizeitrodel



**Material:** Holz (meist verleimt), <20° Kufenneigung  
**Einsatzgebiet:** Rodelbahnen

- ⊕ auch als Doppelrodel
- ⊕ relativ gute Fahrspur
- ⊕ gutes Preis/Leistungsverhältnis
- ⊖ meist nur Lenkriemen
- ⊖ hohe Sitzposition

## Tourenrodel



**Material:** Holz (meist verleimt), 20° Kufenneigung  
**Einsatzgebiet:** alle Rodelbahnen

- ⊕ gut lenkbar
- ⊕ gute Fahrspur
- ⊕ guter Halt im Sitz (Planensitz)
- ⊕ Stahllenkseil
- ⊖ etwas teuer

## Sportrodel



**Material:** Holz (verleimt), 25° Kufenneigung  
**Einsatzgebiet:** Rodelbahnen, auch Eisbahnen

- ⊕ maximaler Fahrspaß, perfekte Kurvenfahrt
- ⊕ perfekte Fahrspur
- ⊕ guter Halt im Sitz (Planensitz)
- ⊕ Stahllenkseil
- ⊖ teuer

Achtung: Viele Hersteller geben Ihren Rodeln aus Marketinggründen falsche Namen. Ein Sportrodel ist oft nicht mal ein Freizeitrodel! Wir raten: Beim Kauf lieber etwas mehr ausgeben. Dadurch hat man deutlich mehr Spaß beim Rodeln und die Lebensdauer guter Rodel rechnet sich langfristig. Außerdem „versprechen“ wir: ein guter Rodel wird viel öfters verwendet: Achtung Suchtgefahr! :-)

# Über uns

Mit diesem Flyer wollen wir Einsteigern und Freizeitrodlern Tipps zum Rodelsport geben, und dadurch die Sicherheit auf den Rodelbahnen erhöhen. Viele verbinden mit Rodeln das Schlittenfahren mit Kindern. Rodeln ist weit mehr: Viele Lifte in den Alpen haben sich bereits auf Rodler spezialisiert, Tendenz steigend, und mit einem Touren- oder Sportrodel ist eine Abfahrt nicht nur ein „Bergab-Gerüttel“.

Wer feststellt, dass Rodeln eine echte Alternative zu Ski und Snowboard ist, der findet auf unserer Internetseite

[www.rodelfuehrer.de](http://www.rodelfuehrer.de)

über 150 Beschreibungen zu Rodelbahnen, ein Forum, das bisher jede Frage beantwortet hat und einen Online-Shop mit Rodel, die aus Schlittenfahren eine echte Sportart machen.



Viel Spaß auf der Rodelbahn wünschen Euch

Roman Kohl & Eva Liptay-Kohl

## Wird unterstützt von



Comics von Lars Wibranski  
[www.wibranski.de](http://www.wibranski.de)

[www.sled.co.at](http://www.sled.co.at)

## Rodelbahnen

Folgende Rodelbahnen unterstützen unsere Initiative:

### Deutschland

Blombergbahn, Bad Tölz  
Hirschcheckblitz, Ramsau  
Hornbahn, Bad Hindelang  
Mittagbahn, Immenstadt  
Unternbergbahn, Ruhpolding

### Österreich

Elferlift, Stubaital  
Grünegg, Dienten  
Jufenalm, Maria Alm  
Krinnenalpe, Nesselwängle  
Wildkogel, Neukirchen-Bramberg  
Zahmer Kaiser Lifte, Durchholzen

Mit mehr...

# Sicherheit beim Rodeln

...mehr Spaß auf  
der Rodelbahn



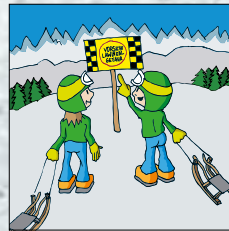
eine Initiative von: [www.rodelfuehrer.de](http://www.rodelfuehrer.de)

# 10 grundlegende Verhaltenstipps auf Rodelbahnen



## Auf andere Rücksicht nehmen

Das Rodeln auf einer Rodelbahn erfordert ständige Vorsicht und gegenseitige Rücksicht. Man sollte sich so verhalten, dass man keine anderen Rodler gefährdet.



## Örtliche Regeln beachten

Hinweisschilder vor Ort haben Ihre Berechtigung! Bahnsperren, Vorankündigungen (z.B. langsam fahren!) unbedingt beachten.



## Geschwindigkeit anpassen

Viele Rodler unterschätzen ihre Geschwindigkeit und somit auch den Bremsweg auf Schnee und vor allem auf Eis. Nicht mit dem Kopf voraus rodeln, sonst kann man seinen Rodel nicht bremsen!



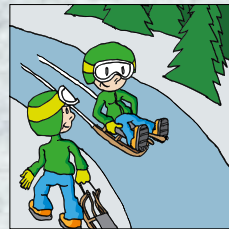
## Vorsicht mit Alkohol

Alkohol beeinträchtigt das Reaktionsvermögen und lässt Gefahren falsch einschätzen. Der Einkehrschwung sollte mit Vernunft gemacht werden.



## Mit Abstand überholen & Fahrspur anderer respektieren

Jeder Rodler hat seinen eigenen Fahrstil. Langsamere Rodler fahren besser am Rand und keine Schlangenlinien. Überholer kündigen sich durch kurzes Rufen an.



## Aufstieg am Rand der Rodelbahn

Beim Aufstieg stets wachsam die Rodelbahn nach oben beobachten und am Rand aufsteigen. Besondere Aufmerksamkeit bei Kurven. Rodel besser tragen als ziehen.



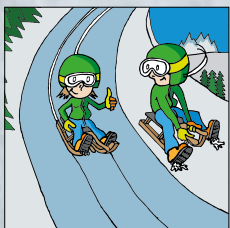
## Rodelbahn freihalten

Bei einem Sturz den Rodel festhalten und so schnell wie möglich die Rodelbahn verlassen, sonst droht ein großes Verletzungsrisiko. Ganz wichtig: nie in den Kurven stehen bleiben!



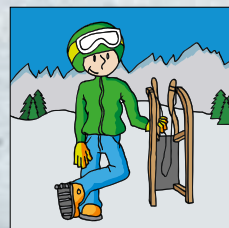
## Hilfe leisten

Bitte auch bei leichten Stürzen anderer sich vergewissern, ob alles in Ordnung ist. Das Absichern der Unfallstelle verhindert, dass nachfolgende Rodler zusätzlich verletzt werden.



## Vor dem Anfahren oder Anhalten nach oben blicken

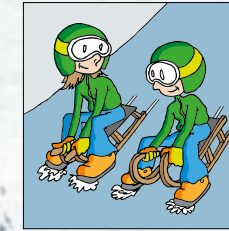
Viele Unfälle passieren, weil Rodler auf der Rodelbahn spontan losfahren oder unerwartet bremsen. Bitte erst losfahren, wenn die Rodelbahn von oben frei ist.



## Auf gute Ausrüstung achten

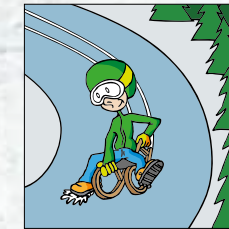
Wer gut ausgerüstet ist, rodelt sicher! Dazu gehören Helm, Skibrille, Winterjacke, feste Handschuhe, warme Skihose mit Schneefang oder Gamaschen, feste Schuhe (keine Skistiefel!!!). Ideal: Bremssohlen, Rückenprotector und ein Qualitätsrodel.

# Rodeltechnik



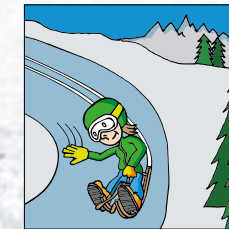
## Bremsen (Rodel und Schlitten)

Beide Füße flach und nahe an die Kufen auf den Boden bzw. Rodelbahn drücken. Die Hände halten das Lenkseil oder den Holm. Das Anheben des Rodels vorne verstärkt den Bremsseffekt.



## Lenken von Schlitten

Eine Hand hält den Rodel hinten am Sitz, die andere am Holm vorne oder am Lenkseil. Mit dem Innenfuß einseitig bremsen und gleichzeitig versuchen, den Rodel unter sich zu drehen und so um die Kurve zu driften.

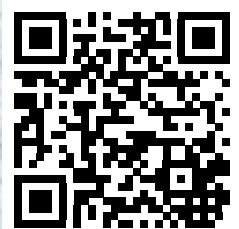


## Lenken von Rodel

Vor (!! ) der Kurve anbremsen. Mit dem äußeren Fuß Druck auf's Hörndl und den Körper in die Kurve legen. Dabei mit der Innenhand führen. Die Außenhand zieht am Seil der Innenkufe. In der Kurve nicht mehr bremsen.

## Rodelvideo

Ein Video zu Verhaltenstipps und Rodeltechnik gibt es unter:  
[www.rodelfuehrer.de/sicher-rodeln](http://www.rodelfuehrer.de/sicher-rodeln)  
oder einfach den QR-Code mit dem Smartphone scannen (je nach Handy QR-Code Lese App erforderlich)



## Weitere Infos

Weitere Infos zum Thema Rodeln mit kostenlosen Beschreibungen zu Rodelbahnen in Deutschland, Österreich, Südtirol und Schweiz, ein Rodel-Forum, einen Online-Shop u.v.m. gibt es im Internet unter:

[www.rodelfuehrer.de](http://www.rodelfuehrer.de)