

# Prüfanweisung

## EDELRID Topper / Topper Station / Topper Station Refit

Vom Aufruf zur Sicherheitsüberprüfung sind die Produkte Topper, Topper Station und Topper Station Refit betroffen, die im Außenbereich eingesetzt werden.



Topper  
72015



Topper Station  
72014



Topper Station Refit  
73712



**UNPROBLEMATISCH**

Deutliche Korrosion an den Stahlbacken. Die Backen sind kein tragendes Bauteil.



**UNPROBLEMATISCH**

Leichte Korrosion an den Hakenflanschen.



**UNPROBLEMATISCH**

Leichte Korrosion an den U-Bügeln.



**OK** →

**Meldeformular bitte ausfüllen >**

Topper können problemlos weiter verwendet werden. Topper für den Außenbereich werden bei Verfügbarkeit bereitgestellt.



**BEOBACHTEN / REGELMÄSSIGE ÜBERPRÜFUNG**  
 Punktuell einsetzende Korrosion im Bereich der Schnapperschraube.



**BEOBACHTEN / REGELMÄSSIGE ÜBERPRÜFUNG**  
 Starke Korrosion an den Flanschen.



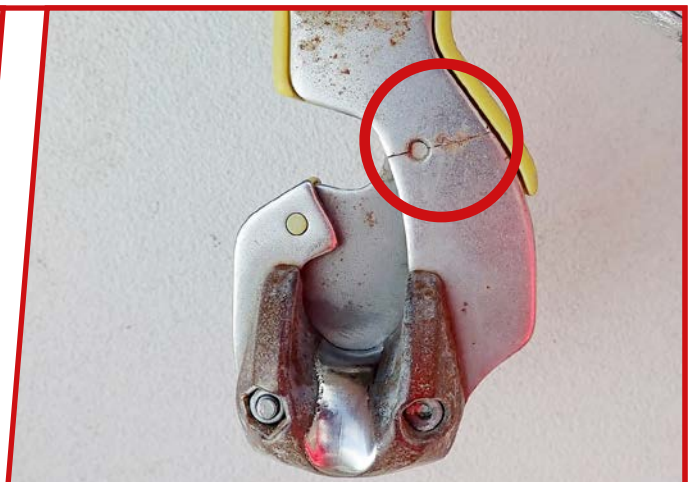
**BEOBACHTEN /  
 REGELMÄSSIG  
 ÜBERPRÜFEN**



**Meldeformular bitte ausfüllen >**  
 Topper können unter Beobachtung weiter verwendet werden. Topper für den Außenbereich werden bei Verfügbarkeit bereitgestellt.



**AUSTAUSCH / MELDUNG AN EDELRID**  
 Risse und Brüche, speziell im Bereich der Schnapperschraube.



**AUSTAUSCH / MELDUNG AN EDELRID**  
 Risse und Brüche, speziell im Bereich der Schnapperschraube.



**BITTE UMGEHEND  
 EDELRID KONTAKTIEREN**